

SAFRAS & CIFRAS

A grayscale photograph of a modern building with a facade of horizontal slats and large windows. A palm tree is visible in the foreground. The text 'Planejamento' is overlaid on the left side of the image.

Planejamento

Sucessório

Seja grande, média ou pequena, as empresas familiares têm um papel significativo no desenvolvimento econômico, social e até político.

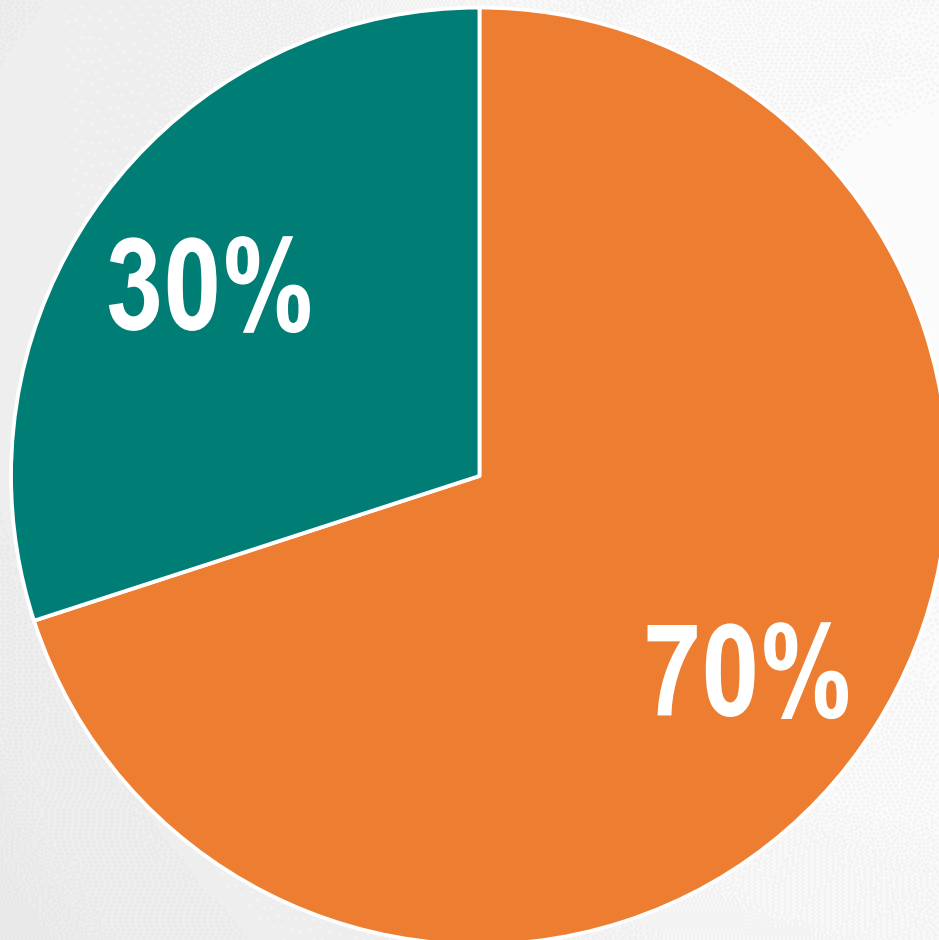
A economia do Brasil destaca-se no que diz respeito às empresas familiares, pois 62% do PIB brasileiro provém destas empresas.

Estas que só podem ser consideradas familiares após a sobrevivência por gerações, tanto que a maior preocupação dessas empresas é a sua sobrevivência e, a maioria delas, enfrenta problemas existenciais ou estratégicos.

Os números comprovam que muitas não conseguem sobreviver a passagem das gerações ou chegam lá com muita dificuldade.

De cada **100** empresas familiares brasileiras, 30% chegam na segunda geração e apenas 5% na terceira geração.

GERAÇÃO APÓS GERAÇÃO



Considera-se que 70% das empresas familiares encerram suas atividades com a morte de seu fundador. O ciclo médio destas empresas é de 24 anos.

- 1ª Geração
- 2ª Geração

E que, dos 30% que sobrevivem na segunda geração, só uma minoria perdura até a terceira geração.

Resultados

POSITIVOS



- ✓ Empresas resistindo com solidez por mais de uma geração;
- ✓ Famílias unidas;
- ✓ Minimização dos conflitos familiares;
- ✓ Crescimento dos negócios;
- ✓ Garantia dos direitos dos fundadores;
- ✓ Redução das disputas judiciais entre os sucessores;
- ✓ Redução dos custos da transmissão do patrimônio;
- ✓ Proteção do patrimônio dos sucessores;
- ✓ Facilidade na sucessão.

Além de garantir a harmonia da família, o planejamento sucessório quando feito na presença dos fundadores, permite a continuidade do negócio nas próximas gerações preservando o patrimônio no núcleo familiar.

Benefícios

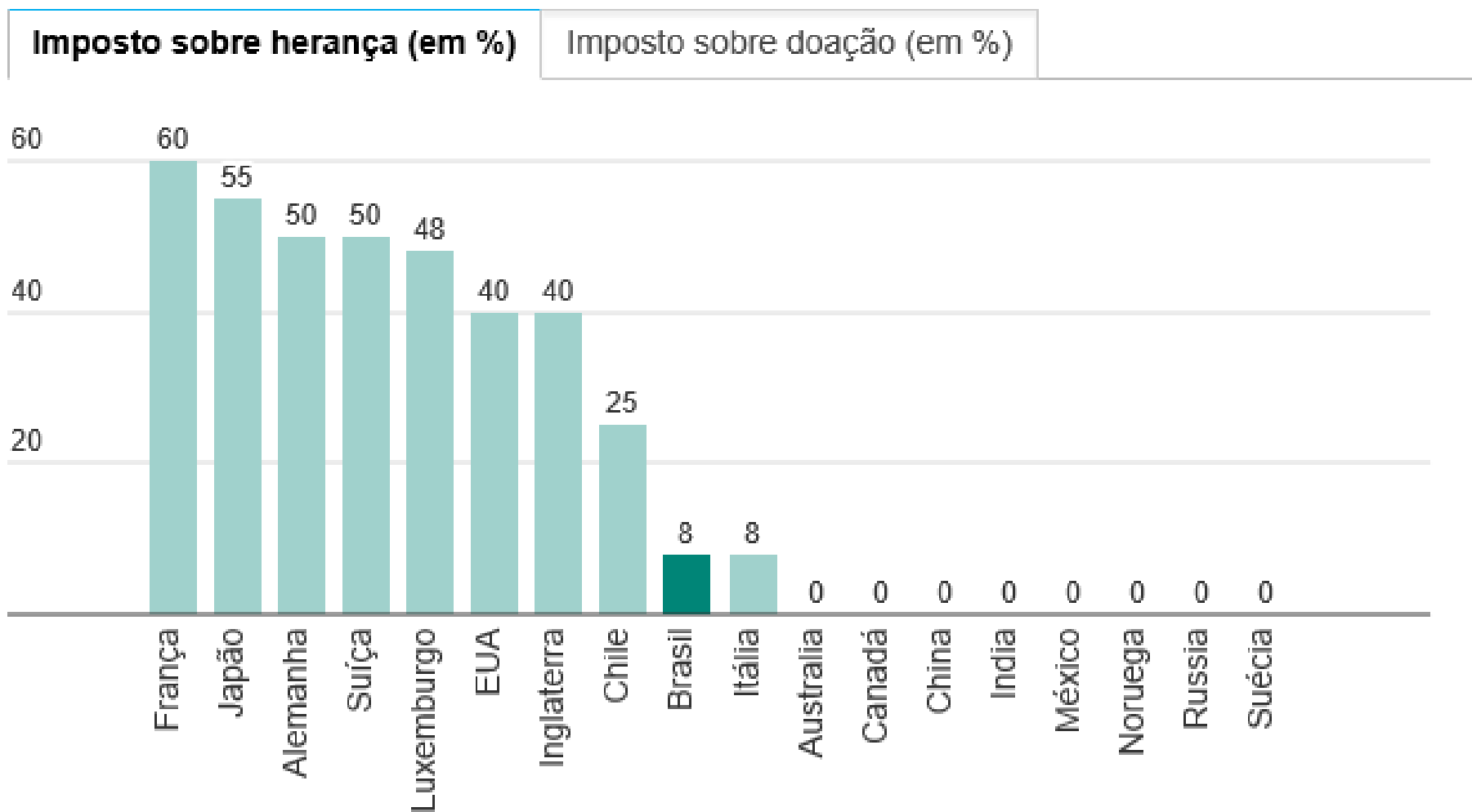
TRIBUTÁRIOS

A estruturação tributária, quando executada dentro do processo sucessório e de forma estruturada, possibilita minimizar o impacto dos custos em tributos no negócio e no patrimônio, o que resulta no aumento de ganhos econômicos.

O produtor rural também poderá encontrar soluções para minimizar os custos na transmissão de bens.

HERANÇA X DOAÇÃO NO MUNDO

Veja quanto países cobram pela transferência de bens



O Imposto sobre Transmissão
“Causa Mortis” e Doação é um
imposto de competência dos
Estados e do Distrito Federal,
que incide quando da transmissão **não onerosa**
de bens ou direitos,
tal como ocorre na **herança** ou na **doação**.

Incidência:

Incide sobre Bens (móveis e imóveis) e Direitos (créditos, ações, dinheiro e etc).

Base de Cálculo:

É arbitrada pela autoridade fiscal do órgão arrecadador (Secretaria da Fazenda Estadual).

Alíquotas e Prazo de pagamento:

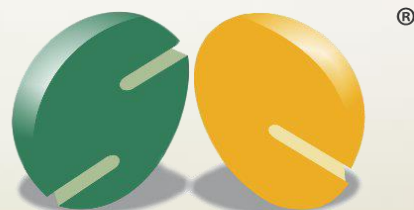
Varia de acordo com a legislação de cada estado.

SAFRAS & CIFRAS PELOTAS/RS

Travessa Leonel de Moura Brizola, 850
+55 (53) 3227-1010

SAFRAS & CIFRAS URUGUAIANA/RS

Av. Duque de Caxias, 1739 – Sala 502
+55 (55) 3402-6462



SAFRAS & CIFRAS

FALE CONOSCO

SAFRASECIFRAS@SAFRASECIFRAS.COM.BR

WWW.SAFRASECIFRAS.COM.BR



SAFRAS & CIFRAS PORTO ALEGRE/RS

Rua João Abbott, 441 – Sala 202
+55 (51) 3094-0002

SAFRAS & CIFRAS CASTRO/PR

Av. Presidente Kennedy, 301
+55 (42) 3232-3000